

SCENARIOS PRECEDENTS ...

Firewall, agence de sauvegarde de la transhumanité, vous a réquisitionné pour appréhender un trafic d'armes dont certaines seraient de fabrication TITANS. Sous couvert d'un acheteur intéressé, la transaction était sur le point de se conclure avec Gray Xu la contrebandière, lorsqu'un groupe armé fit irruption. Le combat qui suivit fit s'ouvrir des caissons libérant un nuage mortel. Les nano-nuées détruisirent tous ceux qui se trouvaient à bord du vaisseau, obligeant à la fuite. La barge d'écumeurs déclencha l'alarme afin de libérer le vaisseau pirate à quai. Vous échappant de justesse, le vaisseau fut détruit dans l'espace. Les informations recueillies permirent cependant de poursuivre vos recherches sur le site d'une ancienne base martienne. Cette base dissimulait une cache TITAN d'où les trafiquants

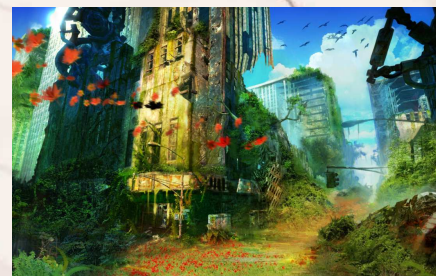


profitaient de leur commerce lucratif. Sur le point de les appréhender, vous fûtes arrêtés dans votre élan par le même groupe qui vous avez agressé sur le vaisseau. Une nouvelle bataille suivit entre ceux-ci et les pirates, vous permettant une « retraite stratégique » à bord d'un des vaisseaux pirates. Ayant prévenu Firewall de la dangerosité du site, ceux-ci le vitrifièrent, ne laissant à priori aucune chance aux 2 groupes sur place.



De retour à Noctis, Firewall vous met sur la piste de la planque du mystérieux 3^{ème} groupe, une faction d'ACTION DIRECTE. Quelle ne fut votre surprise de découvrir Gray Xu en train de hacker leur informatique. Ne pouvant l'empêcher de s'échapper, les informations recueillies vous amènent à découvrir un ancien

Simulspace dans lequel seraient cachées des informations capitales. Plongés en tant qu'avatar, la traversée de la ville virtuelle en ruine remplie de robots vous amènent en haut d'un bâtiment occupé par un canon crachant des nano-nuées. Son hackage déclenchant l'alarme robotique, vous n'en réchapperez que grâce à l'intervention de Gray Xu (encore ?) qui se sacrifiera pour vous permettre de fuir. La sortie du Simulspace ne se fera pas sans mal, risquant une mort ... virtuelle. Néanmoins, votre périple aura été fructueux puisqu'il vous amènera sur le site d'un vieux terminal, proche de l'ascenseur d'Olympus Mons. Son hackage n'amènera rien de bon ... Quelques heures après l'avoir ouvert, Firewall vous préviendra qu'un signal à très basse fréquence se mettrait à émettre depuis l'ascenseur d'Olympus Mons. Une enquête rapide de votre part, et quelques robots arachnoïdes en moins, vous permettront de mettre hors d'usage 3 boîtes noires émettrices du signal. Ceci aurait pu en rester là ... Mais non. Vous recevez quelques heures plus tard un faible signal vidéo vous alertant de la venue d'un vaisseau gigantesque provenant de la ceinture de Kuiper, composé exclusivement de nano-nuée ! L'espèce humaine est vouée à l'extinction, les TITANS sont de retour ... !!



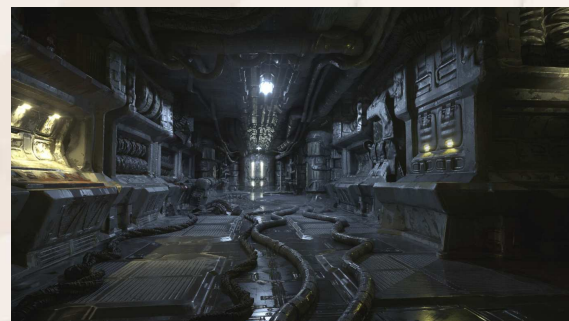
Sur ordre de Firewall, vous simulspace que vous avez d'abord la Lune, puis la Terre. Objectif : Trouver des indices, spatiale. Les recherches ont menées des expériences sur la Votre voyage vers la Lune va est doué pour piloter son insensible, ceci d'autant plus que Etant recueilli sur la Lune par K'al C'est à ce moment là que vous kidnappé, l'apprendra à ses Lorsque vous passez à l'assaut prétexteront que vous êtes Néanmoins, il est temps de en chute libre à 40 000 mètres



incongrue, et quelques frayeurs avec des entités bien plus dangereuses vous font approcher de l'ancienne entrée du laboratoire situé en sous-sol. C'est à ce moment que vous vous retrouvez pris au piège par une bande d'humains armés jusqu'au dents. Des oubliés qui ont réussi à survivre depuis les dernières échappées humanitaire vers le reste de la voie lactée. Les tractations vont bon train pour vous laisser la vie sauve et trouver l'entrée du laboratoire, mais vous arrivez à un accord moyennant de les ramener lorsque vous quitterez la planète.

Vous vous retrouvez donc non loin de l'ascenseur permettant d'accéder au complexe. La sentinelle robotisée gardant l'entrée sera occupée par les Oubliés pendant que vous vous infiltrerez dans l'ascenseur pour descendre.

Tout aurait bien pu se passer mais c'était sans compter sur la vigilance du robot. Pendant que vous descendiez, celui-ci ouvrit les portes de l'ascenseur faisant exploser les cellules électromagnétiques maintenant la cage en équilibre. C'est la chute interminable vers une mort certaine !! Quelle surprise alors de sentir l'ascenseur ralenti inexplicablement avant de toucher le fond. Vous retrouvant par miracle avec uniquement quelques égratignures et ecchymoses vous apercevez par la porte entrouverte un couloir plongé dans le noir rempli d'une végétation anormalement riche. Il semble que ce soit cela qui vous ait sauvé la vie. Touchez-vous au but ? Votre appréhension de la chute se dissipe rapidement en pensant être arrivé.



Cependant, nul ne sait ce que vous trouverez une fois sur place ...